

～ 多数ある抗体から「ウィルスの侵入を防ぐ中和抗体」をピンポイントに検出～

「重症化しにくいカラダがCHECKしたい方へ」

10分で調べる検査キット

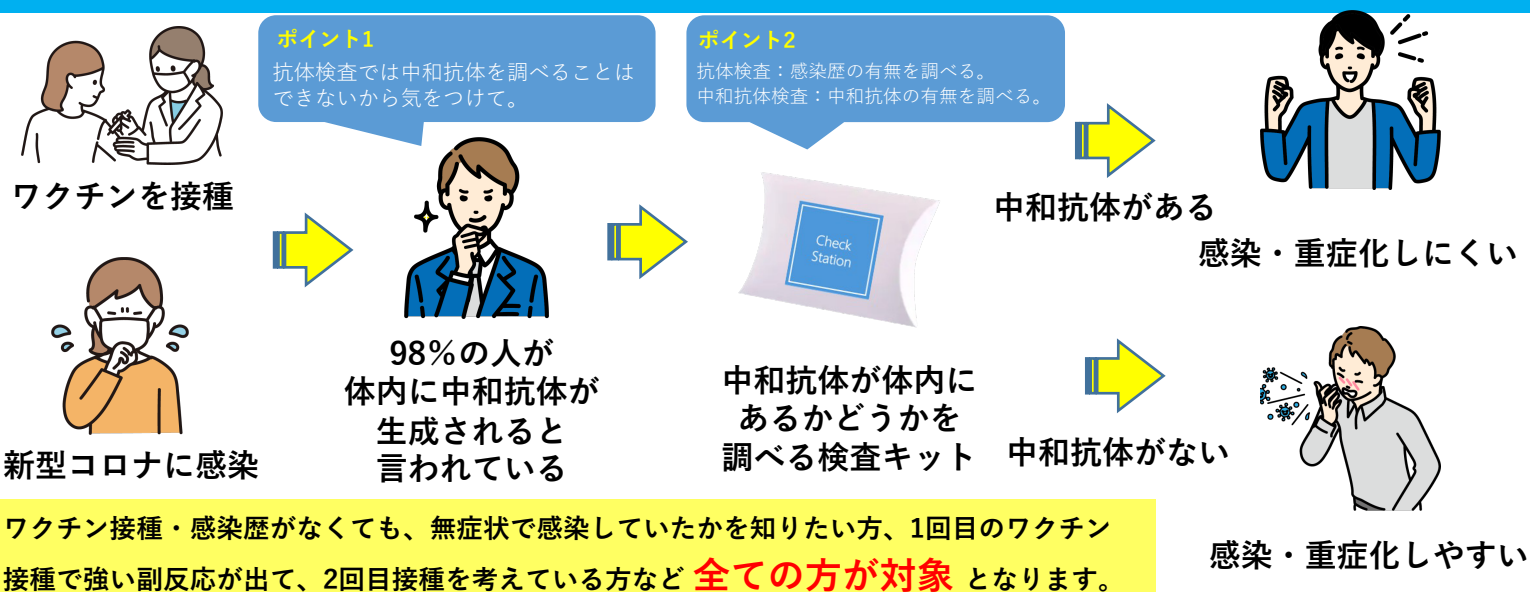
中 和 抗 体 検 査

【研究用】 応援アンバサダー長友佑都選手



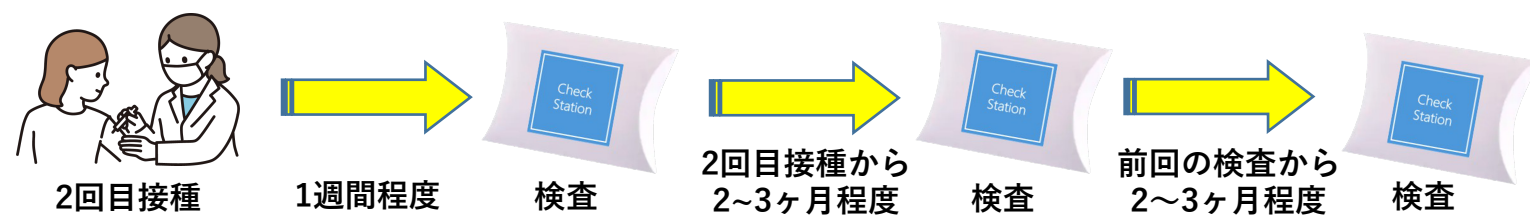
どんな検査キットですか？

▶ 新型コロナウイルスに対する中和抗体の有無を調べる検査キットです。



どんなタイミングで検査すれば良いですか？

▶ 2回目の接種から1週間程度後。半年程度後。1年程度後の検査を推奨されています。



中和抗体はワクチン接種後3カ月で25%にまで減少したというデータもあります。(国立国際医療研究センター調べ)

2回目のワクチン接種後、1週間ほどで中和抗体が生成され、まずはそのタイミングで定着確認のために検査し、その後も2～3カ月ごとに再度検査することにより、体内の中和抗体の有無を定期的にチェックすることが推奨されています。

中和抗体検査キットの特徴

信頼性

2億個以上
全世界での販売実績
※2021年3月時点

高精度

2段階方式を採用
「初めに出た血液を拭き取り、次に出た血液で検査」

オールインワン

必要備品が
すべて揃っている
から便利

簡単

自宅で**10分**で
セルフ検査
その場で分かる

検査について

● 検査キット内容

アルコール綿、展開液、検査カセット
採血用針、スポイト、スワブ（綿棒）入り



● 検査キットのご使用方法

指から血液を採取して検査します。

- ①アルコール綿で指を拭きます。
- ②採血用針のキャップを外して指先に押し当て
穿刺します。（ハンコを押印するイメージ）
- ③初めの血液はスワブで拭き取り、次に出た血液を
スポイトで採取します。
- ④検査カセットに血液・展開液を滴下します。
- ⑤およそ15分後に結果が出ます。

● 検査キット用途

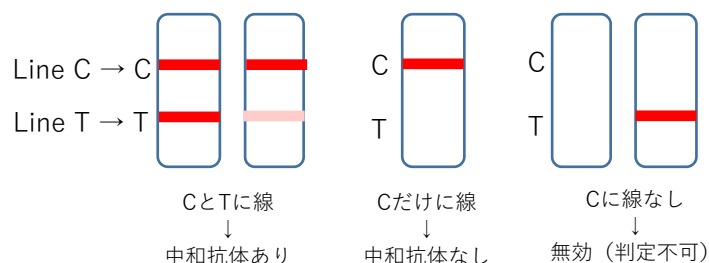
新型コロナウイルス用ワクチン接種後および
感染回復後の中和抗体レベルを評価します。

● 検査メカニズム

本キットは金コロイド免疫クロマトグラフィーのメカニズムに基づき、間接免疫法で人間の全血/血清/血漿中の新型コロナウイルスの中和抗体レベルを検査します。中和抗体は免疫グロブリンの一種で、**新型コロナウイルスタンパク**の**受容体結合区 (S-RBD)**をターゲティングでき、特異性によって中和抗体の組み換えた新型コロナウイルス抗原S-RBDを識別し検出されます。

● 検査結果の確認

陽性（中和抗体あり）・陰性（中和抗体なし）・
無効（判定不可）を示す線が浮かび上がります。



商品情報

- 商品名：新型コロナウイルス（2019-nCoV）
スワブつき中和抗体検出キット
- 製造者：Beijing BioSis Healing社
- 販売者：株式会社サステナブル・プランニング
- 原理：金コロイド免疫クロマトグラフィー
- 精度：感度96.7% 特異度97.9%
（海外第三者機関 n=350）
- 認証：ヨーロッパCE認証
- 保管：製造から18ヵ月間 冷暗所4°C~30°C
- 料金：1箱（10キット入り）27,500円（税込・送料別）
4箱より送料無料

CE認証



必ずお読みください

- 本製品は研究用試薬です。治療および診断目的に使用することはできません。
- 検査結果が陽性でもその後感染する可能性があります。
- 血液が凝固しにくい薬を服用の方、不安症の方などはご利用を控えてください。

お申込み・お問い合わせ

SP-02



Check Station運営会社 株式会社サステナブル・プランニング
〒100-0004 東京都千代田区大手町2-6-2日本ビル10F（パソナグループ本社ビル内）
TEL : 03-3243-5423 Email : info@suspla.co.jp

→ → → → →
スマホのカメラで
読み込んで下さい
→ → → → →

